

# TAKEUCHI®

EXCAVATRICE

TB2150R Monoboom & Two Piece Boom





# À PROPOS DE TAKEUCHI

Takeuchi est la référence absolue en matière de mini-pelles, de midi-pelles et de chargeuses sur chenilles. L'entreprise est numéro 1 mondial en matière d'innovation, de durabilité et de qualité. Les professionnels du monde entier se fient aveuglément à nos machines. C'est pourquoi nous construisons des engins de terrassement durables : 100 % fiables et indestructibles. Grâce à leur longévité accrue et à leur valeur résiduelle élevée, les machines Takeuchi s'amortissent largement.

Toutes nos machines sont conçues en se basant sur l'humain. Solides, confortables et intuitives, elles sont le prolongement de la main du professionnel. Tout fonctionne exactement comme vous le souhaitez. De plus, il existe de nombreuses extensions et possibilités de personnalisation.

## NOS ENGAGEMENTS EN MATIÈRE DE PERFORMANCES

- **PRODUCTIVITÉ ÉLEVÉE** due à une synergie optimale entre le moteur et le système hydraulique.
- **GRANDE POLYVALENCE** en tant que véhicule porte-équipements destiné à de nombreuses applications.
- **PROLONGEMENT DE LA MAIN DU PROFESSIONNEL** grâce à la maniabilité de la machine.
- **Produits et services INNOVANTS** assurés par un perfectionnement continu. Il tient compte des normes à venir.
- **FAIBLE COÛT TOTAL DE PROPRIÉTÉ** résultant du design axé sur la durabilité et la haute qualité.

## AVANTAGES DE LA CONCEPTION TAKEUCHI

- **COMMANDE INTUITIVE** grâce aux composants hydrauliques de qualité et parfaitement réglés entre eux.
- **CABINE ERGONOMIQUE** incomparable pour un confort de travail optimal.
- **CONSTRUCTION SOLIDE** grâce à l'utilisation d'acier de qualité remarquable au lieu de matières synthétiques.
- **QUALITÉ JAPONAISE** – les machines sont conçues avec les meilleurs matériaux et le plus grand soin, ce qui garantit leur fiabilité.

## LE SUCCÈS DE LA MARQUE

La réussite de Takeuchi a commencé lors de la création de l'entreprise en 1963 et s'est poursuivie en 1970 par l'invention de la première mini-pelle au monde. L'expertise Takeuchi est le résultat de plus de 50 ans d'innovation et de perfectionnement continu. Pour le Benelux, nous traduisons la haute technologie japonaise dans des solutions et des possibilités à l'origine des meilleures performances dans votre domaine.

Ces solutions et possibilités s'accompagnent toujours d'une assistance et d'un service fournis par des importateurs motivés. Ceux-ci préservent la réputation mondiale de Takeuchi, la rendant indestructible.



1963

Création de l'entreprise par Akio Takeuchi

1970

Lancement de la première excavatrice compacte au monde : la TB1000

1986

Lancement de la première chargeuse sur chenilles au monde : la TL10

1994

Production de la première pelle à rayon court Takeuchi

1997

Début de la collaboration avec Takeuchi Benelux

2006

Achèvement du centre de pièces détachées à Murakami

2013

Takeuchi fête ses 50 ans



# TB2150R: UNE EXCAVATRICE PUISSANTE AVEC UNE FLÈCHE FIXE

La TB2150R fait partie des excavatrices les plus puissantes et les plus imposantes de la gamme Takeuchi. Étonnamment, elle figure aussi parmi les 15 tonnes les plus compactes disponibles sur le marché.

## PRINCIPAUX ATOUTS

- **FIXED BOOM** – une flèche fixe à côté de la cabine qui rend la structure supérieure de la TB2150R ultra compacte. Cette caractéristique offre à l'excavatrice une énorme maniabilité sur tous les types de terrain.
- **PERFORMANCE PUISSANTE** et haute capacité de levage grâce à une conception stable.
- **FLEXIBILITÉ MAXIMALE** grâce à la possibilité de choisir entre deux modèles de flèche : Monoboom ou Two Piece Boom.
- **VISIBILITÉ PÉRIPHÉRIQUE PARFAITE** grâce à la caméra de recul et à la caméra latérale droite sur la structure supérieure, en plus d'une fenêtre latérale continue sur le côté droit de la cabine.
- **NOMBREUSES POSSIBILITÉS D'UTILISATION** assurées par trois fonctions hydrauliques supplémentaires.
- **LITRES ET PRESSION RÉGLABLES** depuis la cabine pour les première et deuxième fonctions hydrauliques supplémentaires.
- **ÉQUIPÉE D'UNE LAME DOZER** combinée à la flèche fixe – unique dans la classe des 15 tonnes.
- **DISPONIBLE SUR CAOUTCHOUC ET SUR ACIER** pour vous permettre d'adapter au mieux la machine à vos travaux.
- **SIÈGE À SUSPENSION PNEUMATIQUE TRÈS CONFORTABLE** avec chauffage et réglage possible selon le poids.
- **CABINE SANS VIBRATIONS** permettant à l'opérateur de se concentrer pleinement sur ses manœuvres.
- **ATMOSPHÈRE DE TRAVAIL AGRÉABLE** grâce à la climatisation automatique.
- **CONCEPTION ARRIÈRE ROBUSTE** grâce à un contrepoids élevé combiné à des capots en acier de haute qualité.
- **MAÎTRISE TOTALE** grâce au système de gestion de flotte Takeuchi Fleet Management.

La TB2150R est en outre disponible avec deux modèles de flèche différents : Monoboom et Two Piece Boom. L'excavatrice peut être commandée sur acier ou sur caoutchouc. Consultez la page des équipements optionnels pour de plus amples informations sur les différences entre ces modèles.



2021

Ouverture du premier entrepôt d'Europe centrale à Nimègue

2019

Lancement du premier modèle de la série 3 : la TB370

2014

Production de la 250 000<sup>e</sup> excavatrice

# ÉQUIPEMENT

## POLYVALENCE OPTIMALE : LES FONCTIONS HYDRAULIQUES POUR PIÈCES D'ÉQUIPEMENT

Il est important de travailler avec efficacité. C'est pourquoi nous avons pourvu la TB2150R de différentes qualités :

- **NOMBREUSES POSSIBILITÉS D'UTILISATION** grâce à trois fonctions hydrauliques supplémentaires.
- **FLEXIBILITÉ OPTIMALE** grâce au débit d'huile réglable des première et deuxième fonctions hydrauliques supplémentaires. L'opérateur peut rapidement ajuster le débit et à la pression à partir de la cabine pour chaque pièce d'équipement utilisée.

Pour la première fonction hydraulique supplémentaire, un débit de 224 l/min est disponible. De cette manière, vous pouvez sans problème utiliser les pièces d'équipement qui requièrent un débit d'huile élevé (high-flow), p. ex. une dessoucheuse ou un marteau-piqueur.

## LA SÉCURITÉ AVANT TOUT : L'APPLICATION DE LEVAGE

Les engins de chantier modernes sont soumis à des exigences élevées pour les tâches quotidiennes. La TB2150R est équipée de série de :

- **UNE APPLICATION DE LEVAGE SÉCURISÉE** grâce aux clapets de sécurité des vérins de levage et de soutien fournis de série et à un avertisseur sonore de surcharge sur le vérin de levage. La TB2150R Two Piece Boom est également équipée d'un clapet de sécurité sur le vérin de réglage.
- **UNE PROTECTION SUPPLÉMENTAIRE** assurée par le crochet de levage agréé sur le système hydraulique d'accrochage rapide.
- **UNE STABILITÉ DU LEVAGE** grâce aux axes et bagues aux dimensions encore plus robustes.

La machine est livrée conformément à la norme EN : EN 474-5:2006+A2:2012. Cela signifie qu'elle satisfait aux exigences légales en matière de sécurité.

La TB2150R est dotée d'un système hydraulique équilibré à puissance réglable qui offre les avantages suivants :

- **UNE FAIBLE CONSOMMATION DE CARBURANT ET UN FAIBLE NIVEAU DE BRUIT** grâce au système de ralenti automatique et au mode ECO.
- **UNE COMMANDE OPTIMALE** grâce à la commande proportionnelle d'une grande sensibilité.
- **UN CYCLE DE TRAVAIL IDÉAL** grâce à une distribution uniforme de l'huile dans les diverses fonctions hydrauliques.

La TB2150R est disponible avec deux modèles de flèche : Monoboom et Two Piece Boom. La TB2150R Two Piece Boom est équipée d'un vérin de réglage.





# ÉQUIPEMENT



## ROBUSTE À L'USAGE : LA LAME DOZER

La TB2150R est équipée de série d'une lame dozer ou lame de nivellement, ce qui est assez unique dans la catégorie des 15 tonnes. La lame dozer est en acier de haute qualité, ce qui lui confère une grande stabilité. Il s'agit de l'outil idéal pour les tâches comme le nivellement.



## DÉFAILLANCE MINIMALE : TRAIN DE CHENILLES

La haute qualité du train de chenilles offre les avantages suivants :

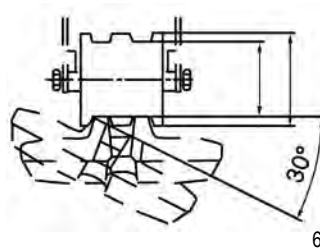
- CONDUITE SANS VIBRATION grâce aux chenilles en caoutchouc à pas court et aux galets inférieurs à triples brides.
- DIVERSES OPTIONS du modèle de train de chenilles. La TB2150R est disponible aussi bien sur caoutchouc que sur acier.
- LES PIÈCES DE TRAINS DE CHENILLE DE PREMIÈRE QUALITÉ assurent un excellent confort de conduite et une longue durée de vie des composants.
- TRANSPORT EN TOUTE SÉCURITÉ grâce aux quatre œillets d'arrimage situés sur le châssis inférieur qui facilitent la fixation de la machine.



BLOCS DE CAOUTCHOUC SUR PATINS EN ACIER



TRAIN DE CHENILLE EN ACIER



GUIDAGE OPTIMAL DES CHENILLES



GALETS INFÉRIEURS À TRIPLES FLANCS

# MOTEUR ET ENTRETIEN

## ACCÈS OPTIMAL : ENTRETIEN

Lors de l'entretien, vous profitez de la construction bien pensée de la TB2150R :

- **BONNE ACCESSIBILITÉ** à tous les composants du moteur et au système hydraulique. Malgré la conception compacte de cette machine, tous les points de maintenance restent facilement accessibles.
- **APPOINT AGRÉABLE** grâce à la pompe de remplissage de carburant avec arrêt automatique.



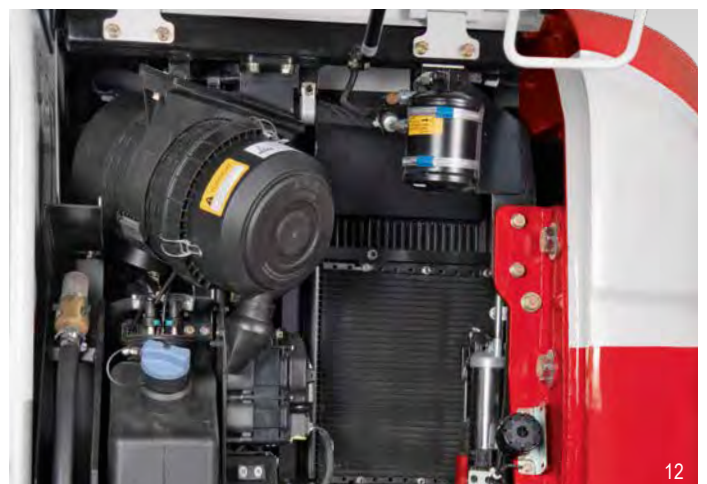
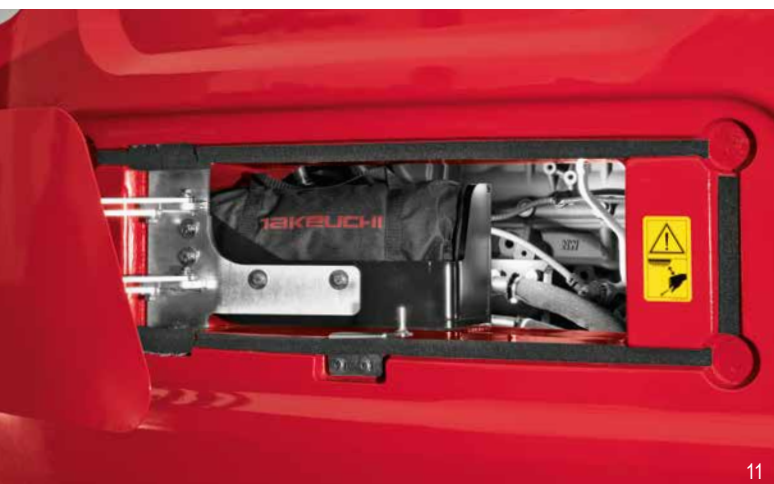
## PERFORMANCES PURES : LE MOTEUR ET L'ÉCHAPPEMENT



La TB2150R possède un moteur EU Stage V puissant équipé d'un système d'injection à rampe commune qui déploie une puissance de 85 kW. Ce moteur permet un travail efficace et des économies de carburant :

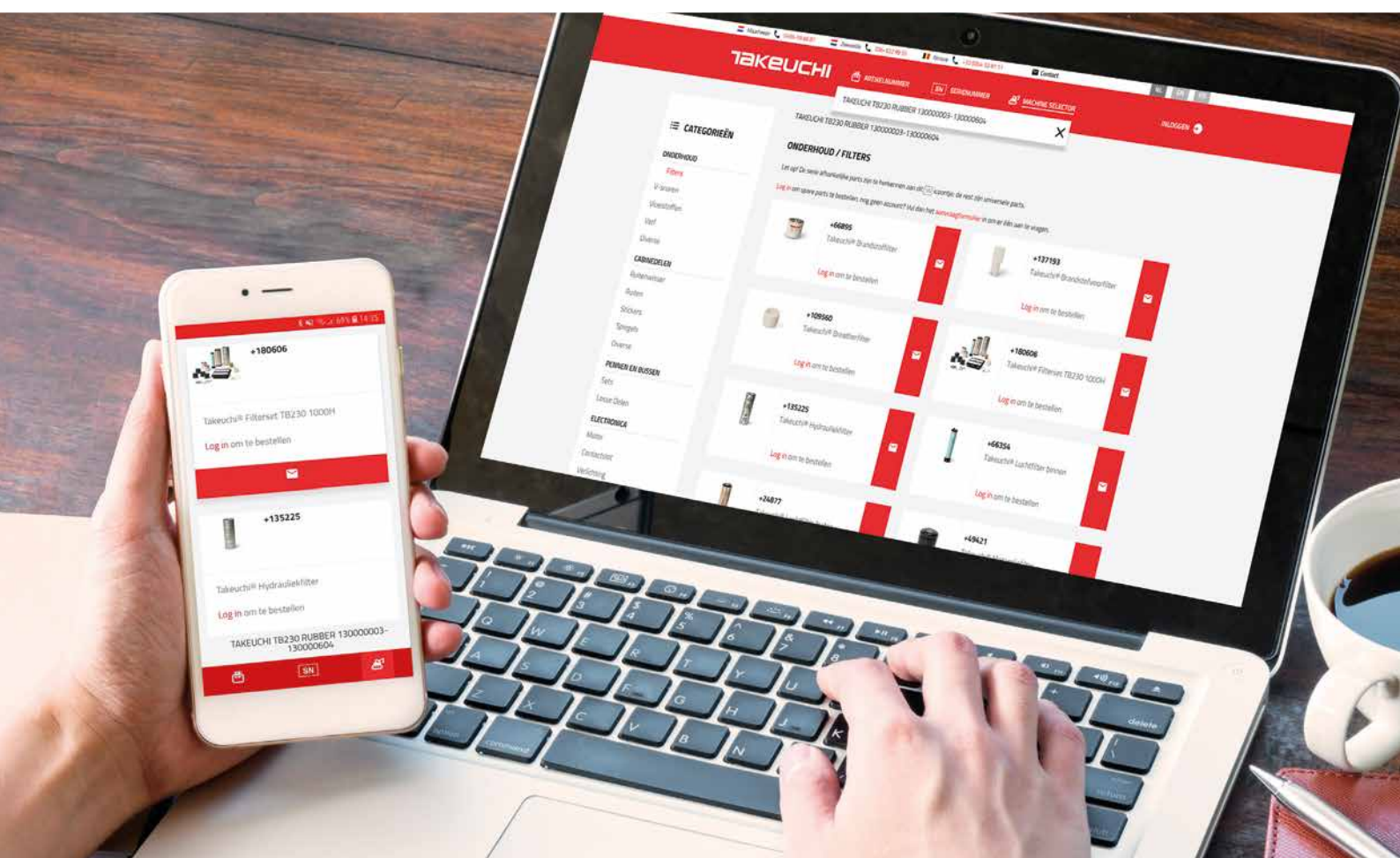
- **RESPECT DES NORMES EN MATIÈRE D'ÉMISSIONS** avec un catalyseur à oxydation diesel (DOC), SCR (AdBlue) et un filtre à particules diesel actif pour le nettoyage des gaz d'échappement.
- **UNE PUISSANCE HYDRAULIQUE MAXIMALE** grâce au mode Power PWR (uniquement nécessaire en cas de conditions particulièrement difficiles).
- **FONCTIONNEMENT RESPECTUEUX DE L'ENVIRONNEMENT ET FAIBLE NIVEAU SONORE** grâce au mode ECO.

L'échappement positionné vers le haut évite d'endommager les murs ou les barrières et permet aux personnes qui travaillent à proximité de la machine de ne pas être gênées par les gaz d'échappement.





# TAKEUCHI®



**Commandez vos pièces Takeuchi facilement  
en ligne dès maintenant !**

[www.takeuchibenelux.com/shop](http://www.takeuchibenelux.com/shop)



# CABINE



13

## UN JEU D'ENFANT : LES ÉLÉMENTS DE COMMANDE

Sur la TB2150R, une attention toute particulière a été accordée au confort de commande :

- EXCELLENTE ERGONOMIE grâce aux joysticks placés de façon optimale, avec commandes intégrées pour les fonctions hydrauliques supplémentaires.
- COMMANDE INTUITIVE grâce à la commande proportionnelle des fonctions hydrauliques supplémentaires.
- ACCOUDOIRS RÉGLABLES EN HAUTEUR avec contrôle de la vitesse intégré.



14



## VUE D'ENSEMBLE : L'ÉCRAN LCD COULEUR

Vous retrouverez toutes les informations actuelles sur la machine sur l'écran principal. Vous pouvez également y consulter et y modifier les litres et la pression paramétrés pour la première et la deuxième fonction hydraulique. L'écran LCD a été optimisé afin de simplifier davantage la commande :

- EXCELLENTE LISIBILITÉ grâce à la conception jour/nuit.
- APERÇU RAPIDE grâce à la structure et aux symboles clairs.
- GRAND CONFORT DE COMMANDE grâce aux menus de paramétrage innovants.
- PASSAGE FACILE D'UNE CAMÉRA À L'AUTRE à afficher sur l'écran grâce à une simple sélection.



15



16



17

Les paramètres enregistrés peuvent être protégés contre toute modification par un code PIN à quatre chiffres. Vous trouverez toutes les informations et tous les paramètres dans les menus de paramétrage correspondants.



18

## CONFORT : LA CABINE DE L'OPÉRATEUR

La cabine confortable et spacieuse avec assise surélevée offre une excellente vision périphérique. De plus, vous bénéficiez également d'autres avantages :

- CONFORT D'ASSISE ERGONOMIQUE grâce à l'agréable siège à suspension pneumatique. Il est équipé de six réglages, d'un système chauffant et d'un appui-tête.
- RÉGULATION OPTIMALE DE LA TEMPÉRATURE grâce à la climatisation automatique de série.
- PARE-BRISE AISÉMENT INCLINABLE à l'aide des vérins pneumatiques de soutien.
- VISIBILITÉ PARFAITE grâce à la caméra de recul intégrée et à la caméra latérale droite sur la structure supérieure.
- D'AUTRES CARACTÉRISTIQUES comprennent une radio AM/FM avec Bluetooth et entrée AUX pour lecteur MP3, ainsi qu'un espace et une alimentation pour une glacière derrière le siège du conducteur.



19



# TAKEUCHI FLEET MANAGEMENT (TFM)

## VOS MACHINES TOUJOURS À PORTÉE DE MAIN

Que ce soit à partir de votre PC au bureau ou en route, sur votre tablette ou smartphone, vous avez toujours votre machine à portée de main grâce à Takeuchi Fleet Management (TFM). Sur le portail TFM en ligne, vous pouvez à tout moment consulter les données de votre machine en temps réel. Si la machine est utilisée, les données sont transférées toutes les 15 minutes. Vous pouvez ainsi suivre ses performances à chaque instant. Cela vous permettra de réduire au minimum les périodes d'arrêt et d'éviter les opérations d'entretien coûteuses. Le portail TFM en ligne vous permet également de savoir où se trouve exactement votre machine et de déterminer si elle est utilisée de manière durable et efficace. Vous pouvez faire activer le système TFM gratuitement par Takeuchi Benelux ou par votre revendeur Takeuchi. L'utilisation est entièrement gratuite pendant les cinq premières années.

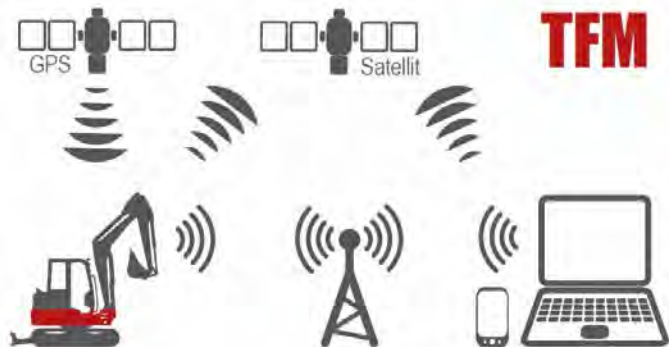


20

## COORDONNEZ L'ENSEMBLE DE VOTRE FLOTTE

Vous disposez d'une flotte plus importante ? Le portail TFM est alors idéal pour la logistique et la planification des entretiens. Une solution a été conçue pour les machines qui ne sont pas encore équipées du système TFM : un kit d'installation est disponible auprès de votre revendeur Takeuchi.

ENVIE D'EN SAVOIR PLUS ? REGARDEZ LA VIDÉO D'INSTRUCTIONS SUR LA PAGE WEB : [WWW.TAKEUCHIBENELUX.COM/TFM](http://WWW.TAKEUCHIBENELUX.COM/TFM)



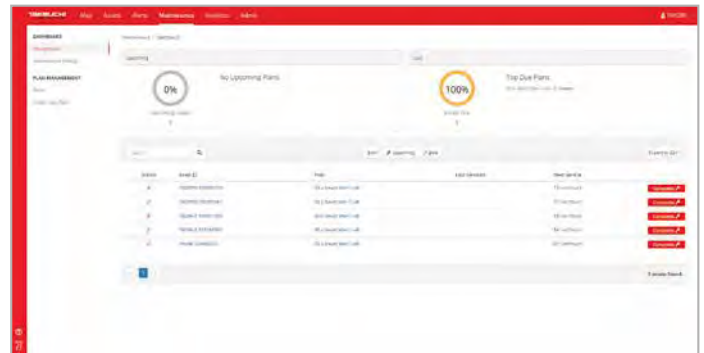


TFM vous permet de travailler de façon plus :

- **ÉCONOMIQUE** – Vous pouvez paramétrer des alertes de façon à recevoir une notification en cas de problème imminent ou lorsqu'un entretien est nécessaire. Vous pourrez ainsi agir à temps et éviter les coûts de réparation inutiles.
- **EFFICACE** – Vous pouvez comparer les données concernant la consommation de carburant, les heures de fonctionnement, la charge du moteur et le régime pour tirer le meilleur parti de vos machines.
- **SÉCURISÉE** – Grâce à la localisation par GPS, vous savez toujours où se trouve votre machine et vous pouvez agir en cas d'utilisation abusive ou de vol.



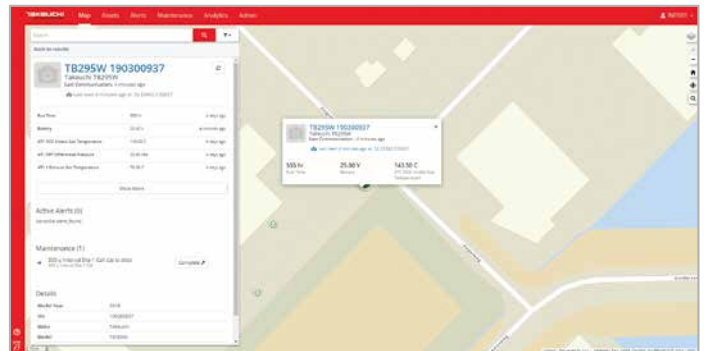
21



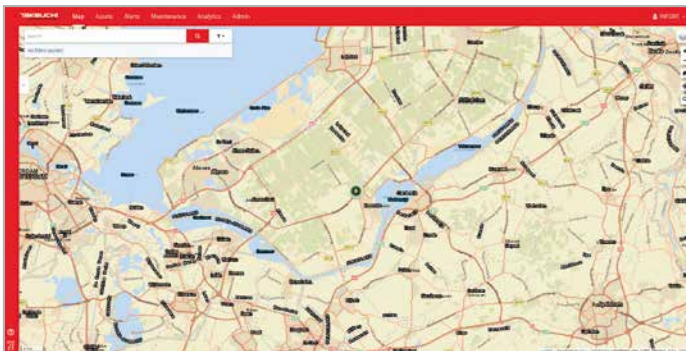
22

## TÉLÉASSISTANCE

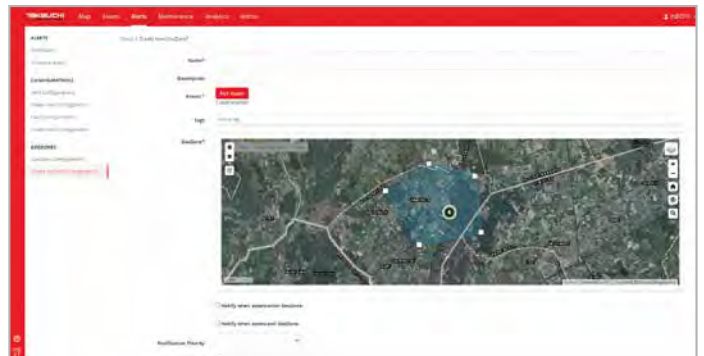
- En cas de panne, le service technique peut identifier plus facilement le problème grâce au portail TFM.
- Il pourra ainsi vous assister à distance. Il n'est pas toujours nécessaire de faire appel à un monteur de service.
- Si cela s'avère nécessaire, il pourra examiner la panne de façon plus ciblée et apporter directement les pièces détachées et les outils adéquats.



23



24



25



# ÉQUIPEMENT TB2150R MONOBOOM & TWO PIECE BOOM

## ÉQUIPEMENT DE TRAVAIL

- Première, deuxième et troisième fonctions hydrauliques supplémentaires installées sur le vérin de levage
- Première et deuxième fonctions hydrauliques à commande proportionnelle
- Première fonction hydraulique assortie d'un mode de commande continue (côté A)
- La troisième fonction hydraulique est utilisée par défaut pour l'attache rapide hydraulique
- Mise hors pression automatique des fonctions hydrauliques supplémentaires
- Système doté de vannes d'arrêt haute pression pour les fonctions hydrauliques supplémentaires
- 6 phares de travail LED et 2 avertisseurs lumineux LED
- Clapets de sécurité sur les vérins de soutien et de levage, ainsi qu'une signalisation sonore de surcharge sur le vérin de levage
- Clapets de sécurité sur le vérin de réglage (uniquement sur le modèle Two Piece Boom)
- Caméra de recul
- Caméra du côté droit sur la structure supérieure
- Contrepoids particulièrement lourd
- Système de gestion de flotte Takeuchi (TFM)

## LAME DOZER

- Cèllets d'arrimage

## TRAIN DE CHENILLES

- Chenilles en caoutchouc « à pas court » ou train de chenilles en acier
- Galets inférieurs à triples brides
- Deux galets supérieurs par côté
- Guide-chaînes
- Cèllets d'arrimage pour fixer facilement la machine pendant le transport
- Moteurs de translation avec frein (automatique)
- Changement de vitesse automatique

## MOTEUR/SYSTÈME HYDRAULIQUE

- Moteur conforme à la norme d'émission Stage 5 de l'UE
- Mode Power PWR standard
- Pompe de remplissage de carburant électrique
- Ventilateur à entraînement hydraulique pour le refroidissement du moteur
- Système de ralenti automatique
- Refroidisseur d'huile/d'eau haute capacité
- Frein de rotation automatique
- Boîte à outils et pistolet graisseur
- Purge automatique du réservoir de carburant
- Mise hors pression automatique des fonctions hydrauliques supplémentaires
- Valve de précharge du réservoir HD, filtre compris

## CABINE

- Cabine très spacieuse
- Siège chauffant confortable à suspension pneumatique, avec dossier haut et appui-tête
- Levier de commande hydraulique pour la conduite
- Climatisation
- Pare-brise inclinable grâce à deux vérins pneumatiques
- Radio avec entrée AUX, fonction Bluetooth et prise USB
- Porte-gobelet





# OPTIONS D'ÉQUIPEMENT TB2150R



L'équipement dépend du modèle de la machine que vous choisissez:

Options	Monoboomb sur caoutchouc	Mono-boomb sur acier	Two Piece sur caoutchouc	Two Piece sur acier
Chenilles en caoutchouc	✓		✓	
Chaînes en acier avec patins de chenille de 700 mm		✓		✓
Guide-chaînes		✓		✓
Flèche en 3 parties			✓	✓
Clapet de sécurité vérins de réglage			✓	✓

## OPTIONS DE PERSONNALISATION LES PLUS EN VOGUE

- Retour sans pression avec contre-pression minimale
- Fonction de godet de fauchage
- Raccords rapides destinés aux pièces d'équipement
- Étanchéification de la cabine contre la surpression
- Système central de lubrification
- Coffre de rangement à l'avant gauche de la cabine
- Pare-soleil
- Grille marchepied
- Peinture au pistolet de la machine aux couleurs de l'entreprise
- Vitres teintées

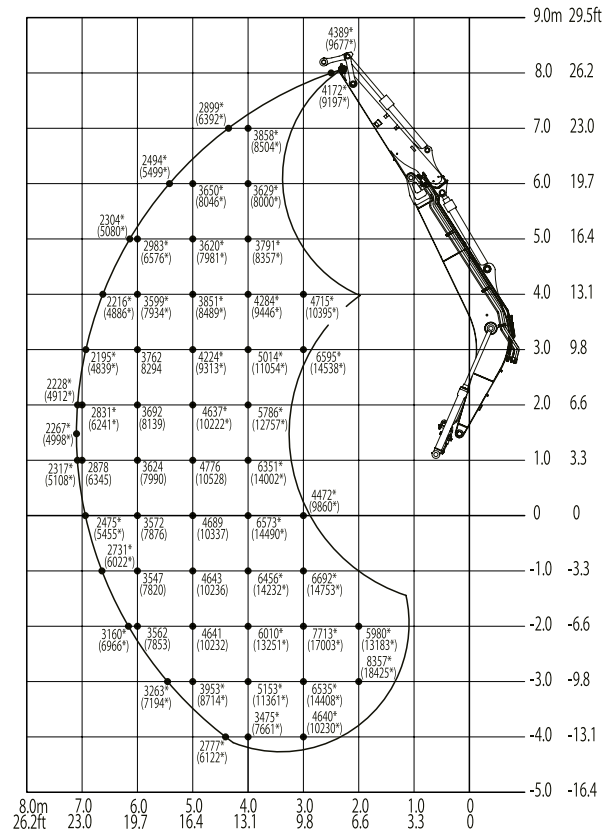
## PACKAGE OPÉRATEURS

- Gyrophare supplémentaire
- Quatre projecteurs LED à l'avant de la cabine
- Pare-soleil
- Quatre feux flash autour de la machine



# TABLEAU DES CHARGES DE LEVAGE

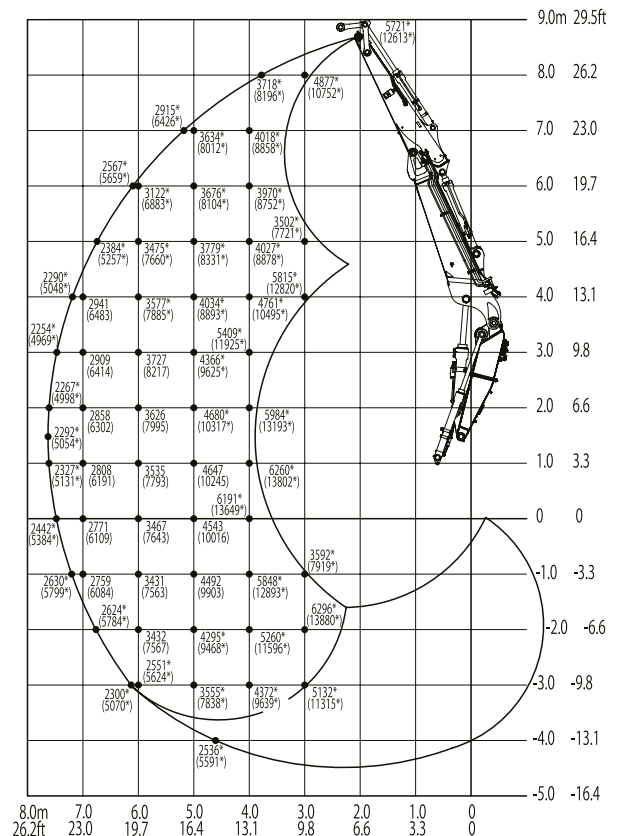
## VERS L'AVANT, LAME DOZER LEVÉE



MONOBOOM

TWO PIECE BOOM

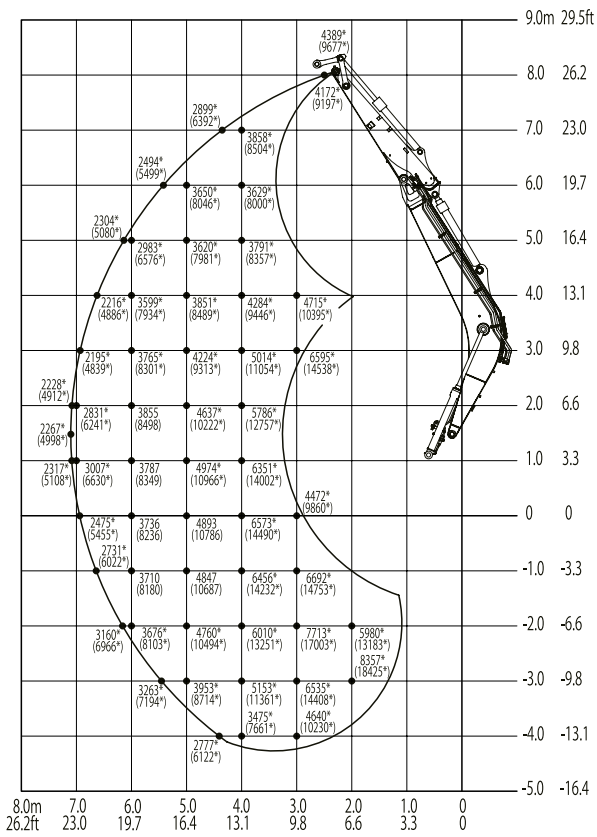
## VERS L'AVANT, LAME DOZER LEVÉE



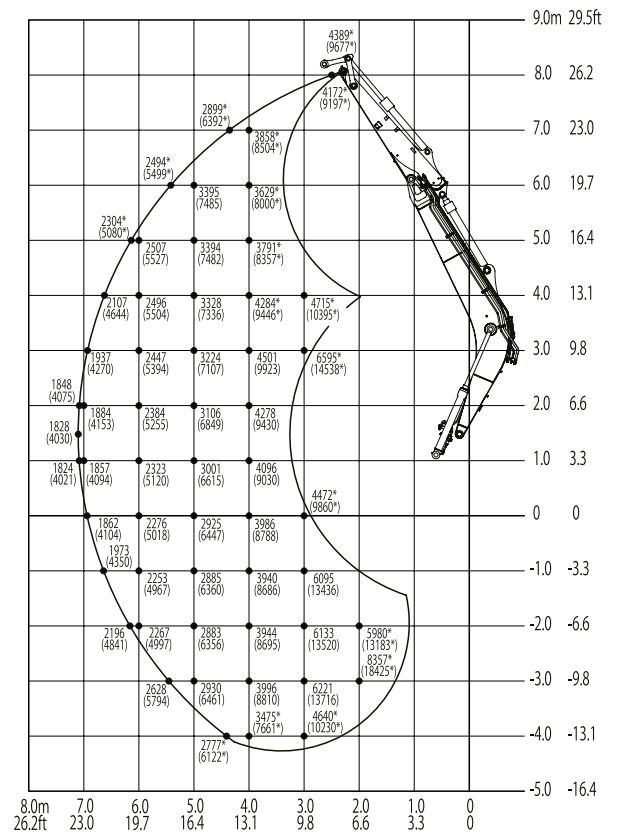
Les charges de levage indiquées dans les graphiques représentent respectivement jusqu'à 87 % de la charge de levage hydraulique et jusqu'à 75 % de la charge de basculement. Les valeurs sont mentionnées en kilogrammes. Sous réserve de modifications techniques.



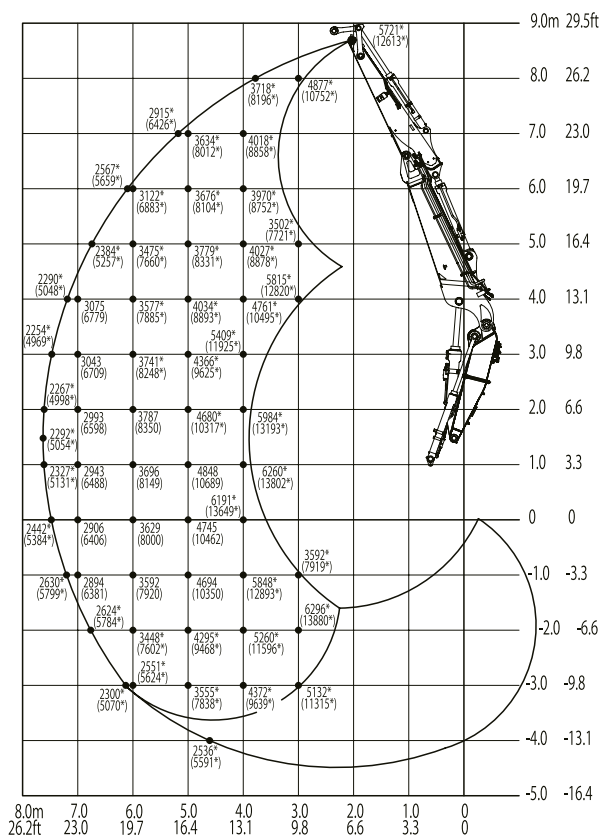
## VERS L'ARRIÈRE



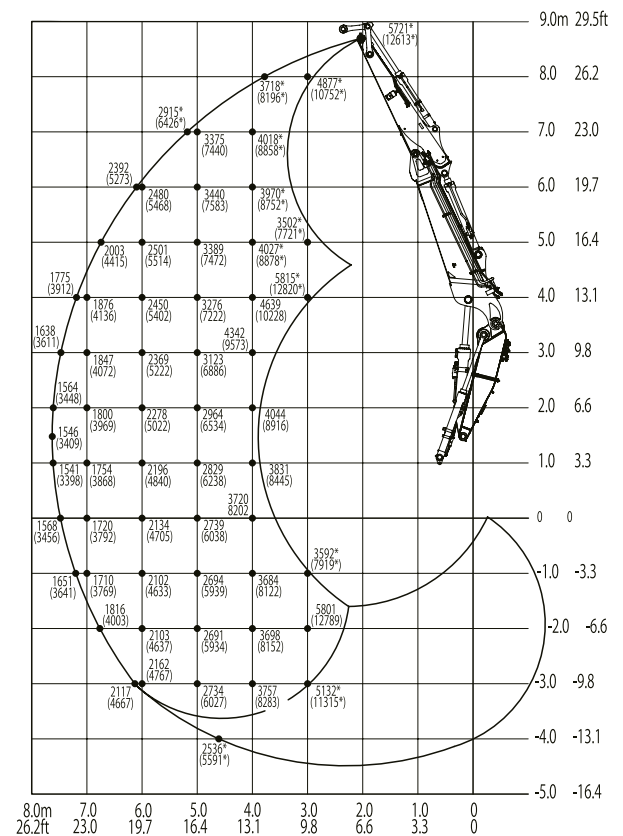
## SUR LE CÔTÉ



## VERS L'ARRIÈRE



## SUR LE CÔTÉ



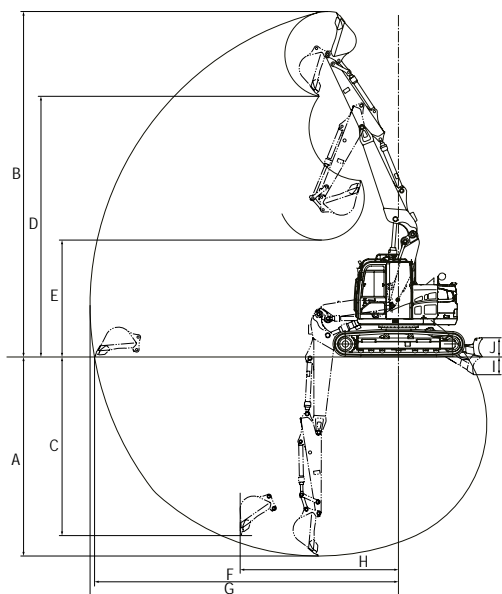
# DONNÉES TECHNIQUES TB2150R MONOBOOM & TWO PIECE BOOM

CARACTÉRISTIQUES TECHNIQUES		MONO	TWO PIECE
Poids de la machine	kg	15400	16050
Pression au sol	kg/cm <sup>2</sup>	Caoutchouc 0,45/Acier 0,33	Caoutchouc 0,47/Acier 0,34
Puissance acoustique LwA	dB(A)	99	99
Puissance acoustique LpA	dB(A)	74	74
Vitesse de rotation	T/min	11	11
Vitesse de déplacement 1	km/h	Caoutchouc 2,9/Acier 2,7	Caoutchouc 2,9/Acier 2,7
Vitesse de déplacement 2	km/h	Caoutchouc 5,5/Acier 5,1	Caoutchouc 5,5/Acier 5,1
Angle d'inclinaison max.	Degrés	35	35

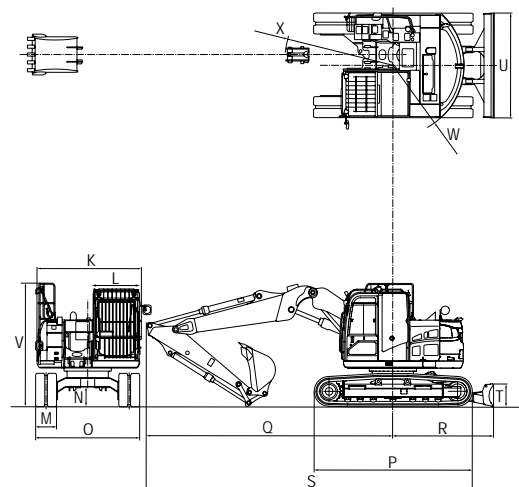
MOTEUR		MONO- & TWO PIECE BOOM
Type		TCD3.6L4 (EU STAGE V)
Puissance ISO 14396	kW/CV	85,0/115,6
Régime	T/min	2000
Cylindrée	cm <sup>3</sup>	3621
Nombre de cylindres	Pièces	4
Eau de refroidissement	L	27
Huile moteur	L	10
Capacité du réservoir de carburant	L	221

SYSTÈME HYDRAULIQUE		MONO- & TWO PIECE BOOM
Pompe principale		2 x pompe hydraulique à puissance réglable + 2 x pompe à engrenages
Débit max. (pression max. P1)	L/min (MPa)	112,0 (34,3)
Débit max. (pression max. P2)	L/min (MPa)	112,0 (34,3)
Débit max. (pression max. P3)	L/min (MPa)	20,0 (3,9)
Capacité max. (pression max. P4)	L/min (MPa)	54,8 (23,6)
1re fonction hydraulique supplémentaire	L/min (MPa)	224 (27,5)
2e fonction hydraulique supplémentaire	L/min (MPa)	54,8 (23,6)
3e fonction hydraulique supplémentaire	L/min (MPa)	20,0 (3,9)/54,8 (23,6)
Capacité réservoir hydraulique	L	102

Sous réserve de modifications techniques.



DIMENSIONS		MONO	TWO PIECE
Profondeur d'excavation max.	A mm	5530	5750
Hauteur d'excavation max.	B mm	9270	9895
Profondeur d'excavation verticale max.	C mm	5025	5160
Hauteur de déchargement max.	D mm	6815	7460
Hauteur de déchargement min.	E mm	2720	3330
Portée max. au niveau du sol	F mm	8195	8730
Rayon d'excavation max.	G mm	8380	8860
Rayon d'excavation verticale max.	H mm	4915	4915
Profondeur d'abaissement max. de la lame dozer	I mm	545	545
Hauteur de levage max. de la lame dozer	J mm	510	510
Largeur de la structure supérieure	K mm	2500	2500
Largeur de la cabine	L mm	1110	1110
Largeur de la chenille	M mm	Caoutchouc 500/Acier 700	Caoutchouc 500/Acier 700
Espace libre du train de roulement	N mm	445	445
Largeur du train de roulement	O mm	Caoutchouc 2490/Acier 2690	Caoutchouc 2490/Acier 2690
Longueur totale du train de chenilles	P mm	3750	3750
Distance flèche - axe de la couronne d'orientation	Q mm	5580	5580
Distance lame dozer - axe de la couronne d'orientation	R mm	2395	2395
Longueur de transport, lame dozer à l'arrière	S mm	7470	7785
Hauteur de la lame dozer	T mm	550	550
Largeur de la lame dozer	U mm	Caoutchouc 2490/Acier 2690	Caoutchouc 2490/Acier 2690
Hauteur de transport	V mm	2950	2950
Rayon de rotation arrière	W mm	1700	1700
Rayon de rotation avant	X mm	2360	2590



## TAKEUCHI

Takeuchi Benelux

Site de Ninove | Tel. + 32 (0)54 - 338111

[www.takeuchibenelux.com/fr](http://www.takeuchibenelux.com/fr)